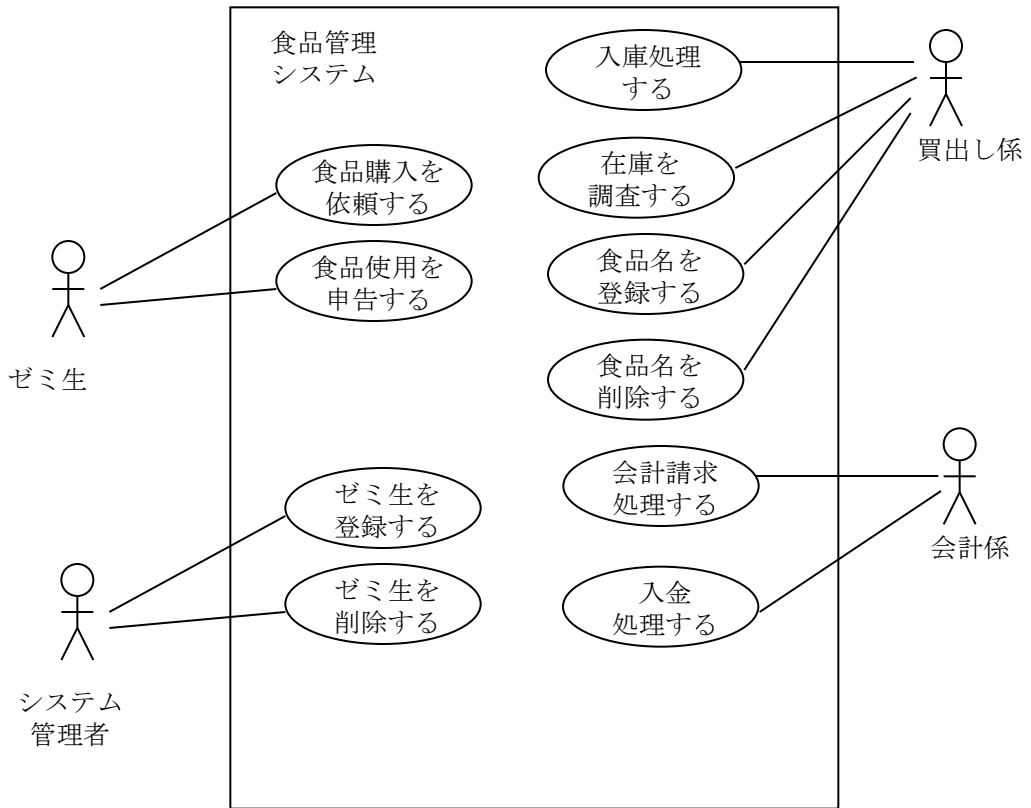


例題アプリケーションの提案

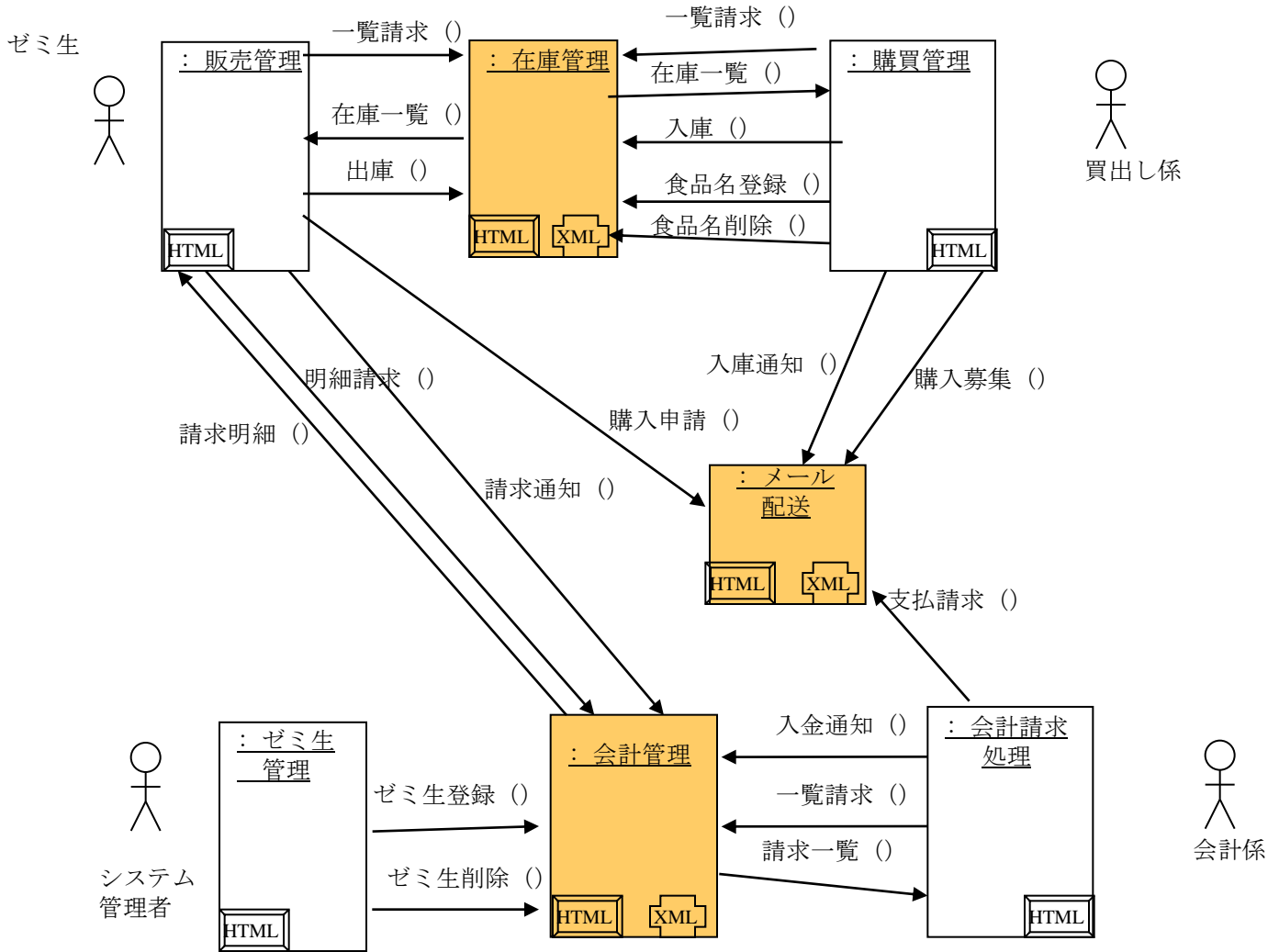
04.5.20 中所

■食品管理システムのユースケース図の例



- できるだけ、小さなサブシステムを単品開発したい。
(サブシステムだけで利用可とする)

■ オブジェクト間の相互作用を示すコラボレーション図



■ 基本方針

- できるだけオブジェクト間を疎結合にする。
- できれば、Webサービス化する。
- XMLインタフェースを基本とし、必要ならHTMLインタフェースも。
(単品使用では、HTMLインタフェースのみ)
- 機能拡張、機能連携の容易なアーキテクチャ
- エンドユーザ主導開発の可能性 (UI駆動型とモデル駆動型)